

PCILS

SOCIOLOGIA

HUMANAS II

Programa de
**Capacitação
e Integração
de Lideranças
 Sociais**

Professor:
Mariana Maia e Tarik Hamdan

Realização:

PECEP
pré-vestibular social

Rio
PREFEITURA

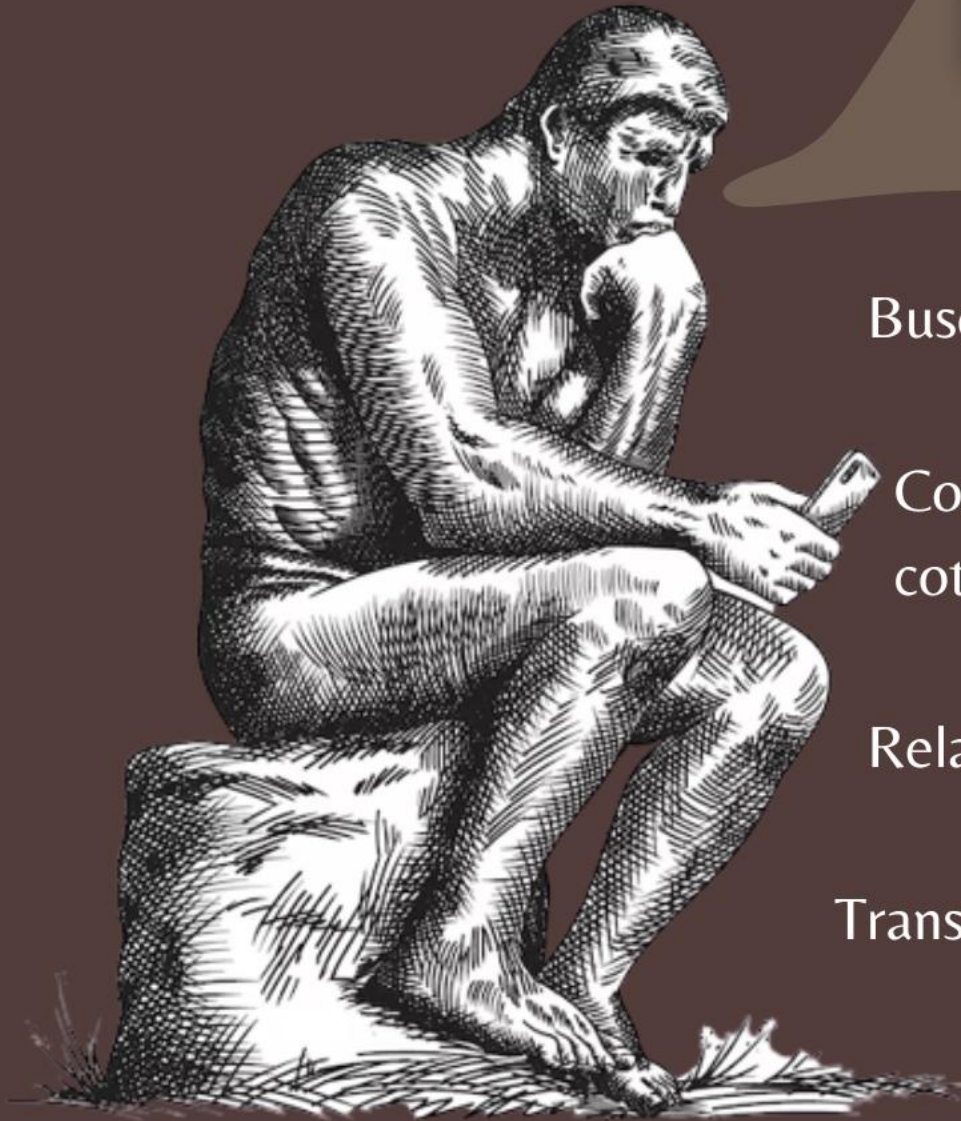
Patrocínio:

INTEGRAÇÃO
METROPOLITANA

Da
hizga.Rio

INTRODUÇÃO À SOCIOLOGIA

O QUE É CONHECIMENTO?



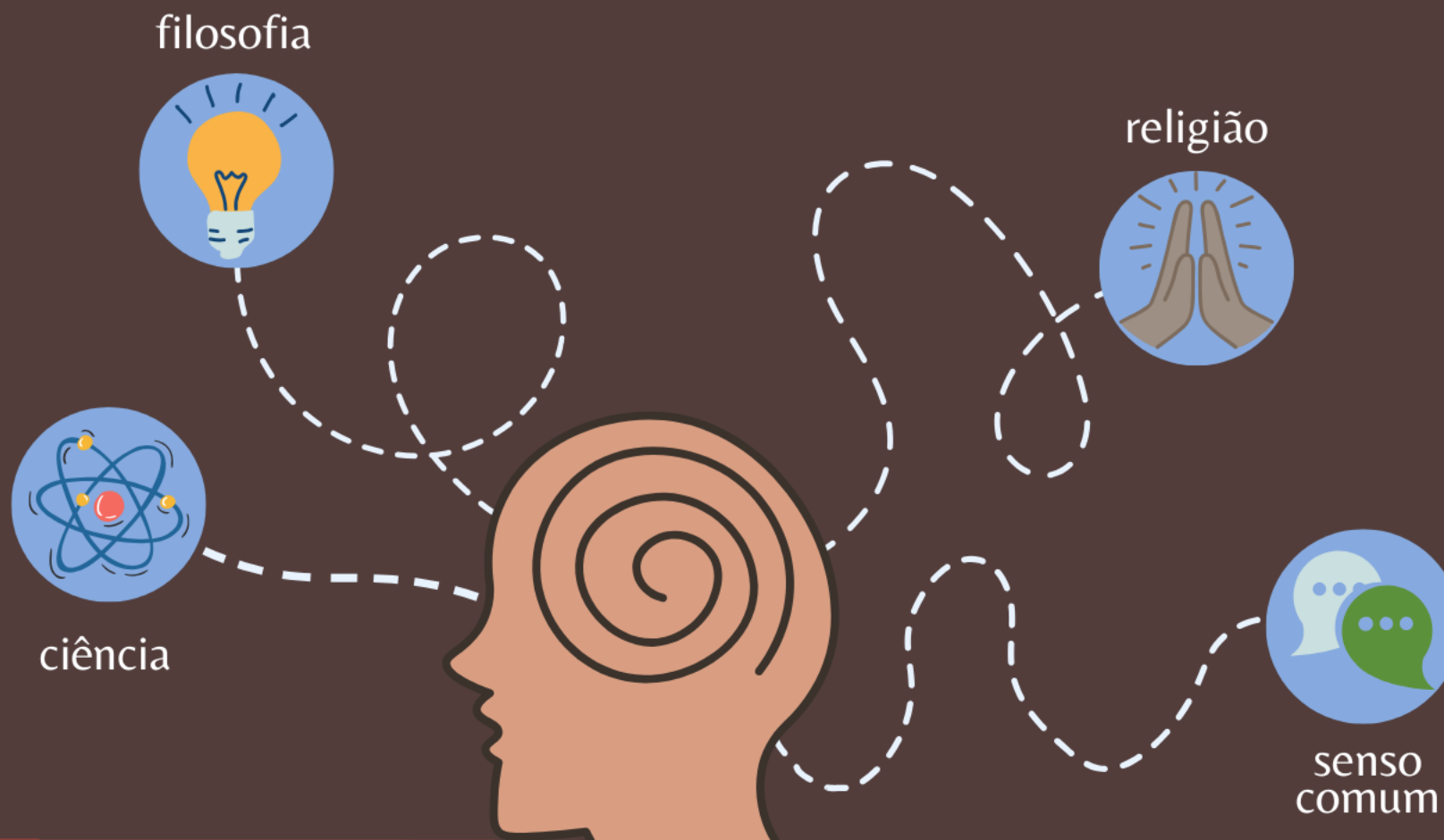
Busca pela interpretação da realidade

Compreensão e prática humana sobre acontecimentos do cotidiano

Relação entre a realidade subjetiva e objetiva

Transmitido e acumulado pela humanidade através do tempo

FORMAS DE CONHECIMENTO



FORMAS DE CONHECIMENTO



Filosofia

Empreende um esforço para dar sentido racional aos mistérios do mundo

1. Não precisam ser verificados por testes empíricos
2. Usa o pensamento racional e a lógica para justificar e sistematizar



Ciências

Aplicação de um método rigoroso de investigação que procura descrever e explicar as causas e consequências desse fenômeno

Uso da investigação empírica (observação das coisas)

FORMAS DE CONHECIMENTO



Religião

Conhecimento baseado na crença na existência de uma realidade exterior que influencia o mundo



Senso comum

Fundado na experiência que nos é transmitida. É o conhecimento prático que orienta nossas vidas

CONTEXTO DA SOCIOLOGIA

A sociologia é fruto do seu tempo, se originou no século XIX

Três acontecimentos relevantes para seu surgimento:

1) Revolução Industrial

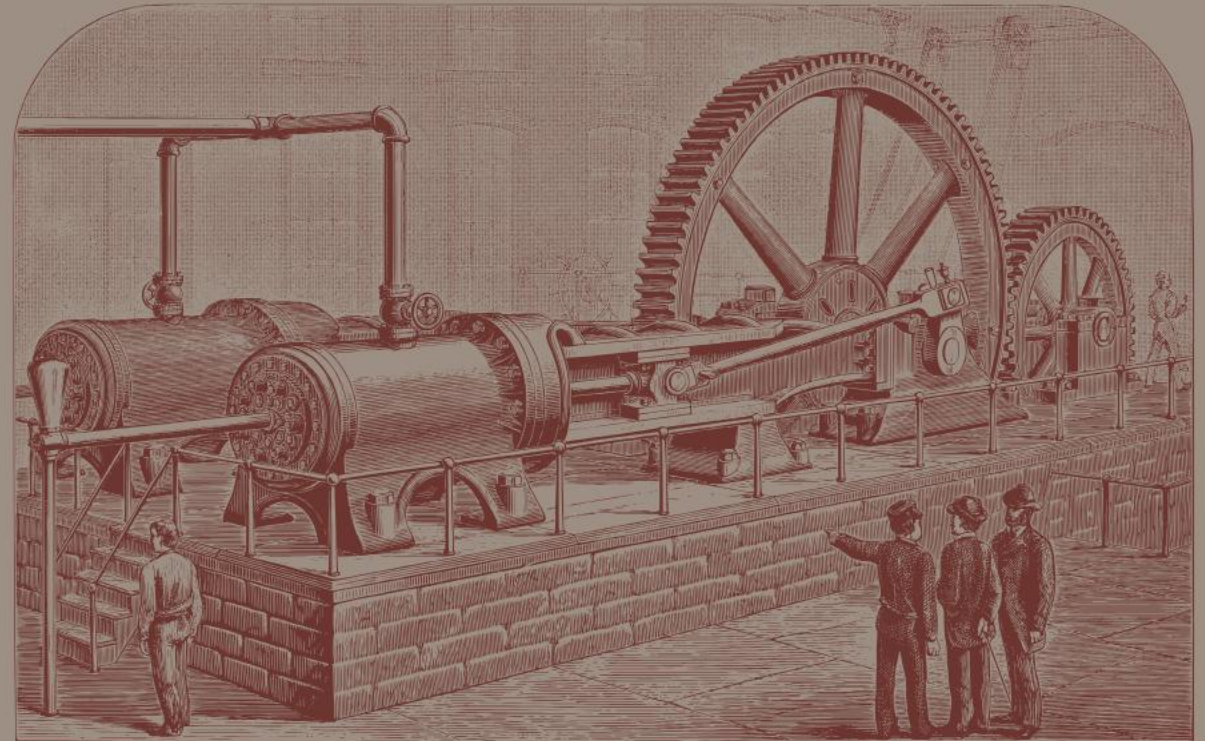
formação de novas classes

2) Revolução Francesa

fim da ordem baseada nas monarquias absolutistas

3) Iluminismo e antropocentrismo

fim da religião como explicação







Source: Library of Congress, National Child Labor Committee Collection.



QUADRO DE SÍNTESE

Comunidade	Sociedade
Zona rural	Zona Urbana
Camponês	Proletariado
Feudalismo	Capitalismo
Monarquias absolutistas	Democracia liberal
Explicações religiosas	Explicações científicas
Poucas interações no dia-a-dia	Muitas interações no dia-a-dia
Interações locais	Interações distanciadas no espaço-tempo

FUNDAÇÃO DA SOCIOLOGIA

AUTOR: Auguste Comte (1798-1857), França. Fundador da corrente positivista

- Funda a sociologia como uma técnica para encontrar as soluções dos problemas da sociedade industrial.
- Se inspirou fortemente no método das ciências naturais
- Objetivo central: manter a ordem social



Ordem e
Progresso

FUNDAÇÃO DA SOCIOLOGIA



Três questões fundamentais:

- Quais as causas das transformações sociais?
- Quais as características da sociedade moderna?
- O que fazer diante das transformações sociais?

POSITIVISMO

CARACTERÍSTICAS

- Compreensão do social através da observação.
- Ideal de progresso contínuo na sociedade (baseado no Darwinismo).
- Exaltação da sociedade moderna europeia.
- Resolução de problemas sociais através de métodos científicos.

LEI DOS 3 ESTADOS

Teológico



Metafísico



Positivo

POSITIVISMO

Estado Teológico

Características: Nesta fase, os fenômenos naturais são explicados por meio de entidades sobrenaturais ou divinas. Predomina a busca por causas primeiras, muitas vezes personificadas em deuses ou forças espirituais

Subdivisões: fetichismo, politeísmo e monoteísmo

Estado Metafísico

Características: As explicações sobrenaturais são substituídas por noções abstratas e entidades impessoais como “natureza” ou “essências” ainda se busca a causa dos fenômenos, mas de maneira mais abstrata e filosófica.

Estado Positivo

Características: Nesta fase, abandonam-se as buscas por causas últimas dos fenômenos em favor da compreensão das leis que os regem. O conhecimento é baseado na observação, na experimentação e na formulação de leis científicas



Programa de **Capacitação** e **Integração de Lideranças Sociais**

Realização:



Patrocínio:

INTEGRAÇÃO
METROPOLITANA

