

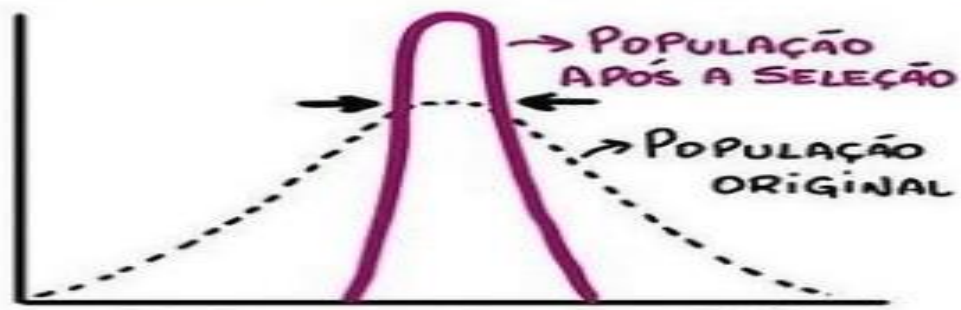
Selegonar Instantâneo Área de transferência Zoom Opção de Ajuste de Página Refluxo Girar Visualização Máquina de escrever Destacar Preencher e Assinar Assistente de IA

**Gabarito**

- |        |        |
|--------|--------|
| 1 - A  | 11 - D |
| 2 - D  | 12 - B |
| 3 - D  | 13 - B |
| 4 - B  | 14 - B |
| 5 - D  | 15 - B |
| 6 - A  | 16 - C |
| 7 - D  | 17 - A |
| 8 - D  | 18 - C |
| 9 - A  | 19 - C |
| 10 - A | 20 - D |

# TIPOS DE SELEÇÃO NATURAL

FREQUÊNCIA DE INDIVÍDUOS



**SELEÇÃO ESTABILIZADORA**  
Fenótipos intermediários são selecionados. Ex: bebês humanos. Crianças muito pequenas ou muito grandes correm mais risco de morte.

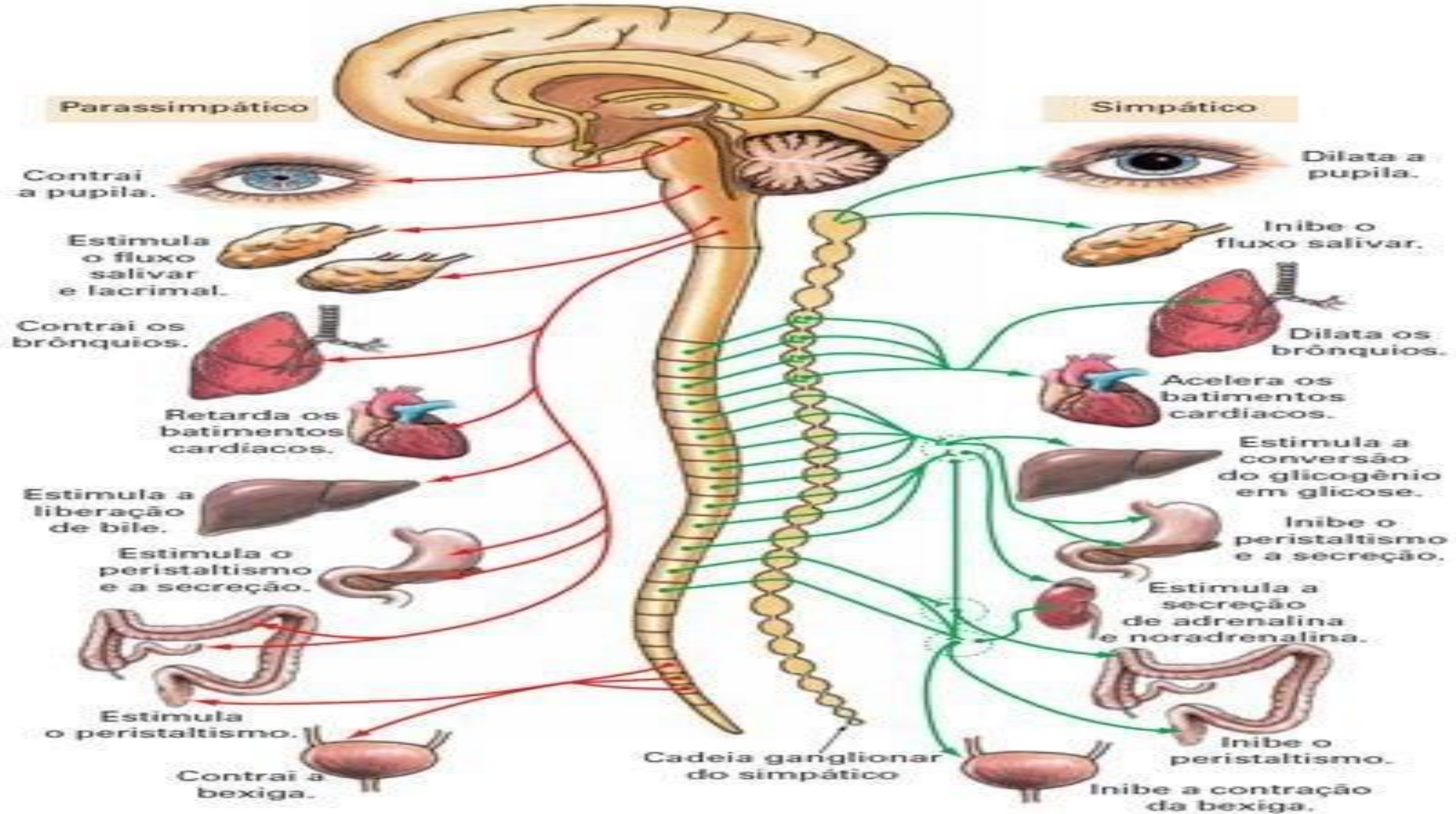


**SELEÇÃO DIRECIONAL**  
Um dos fenótipos extremos é selecionado. Ex: seleção de bactérias resistentes.



VARIAÇÃO FENOTÍPICA / GENOTÍPICA

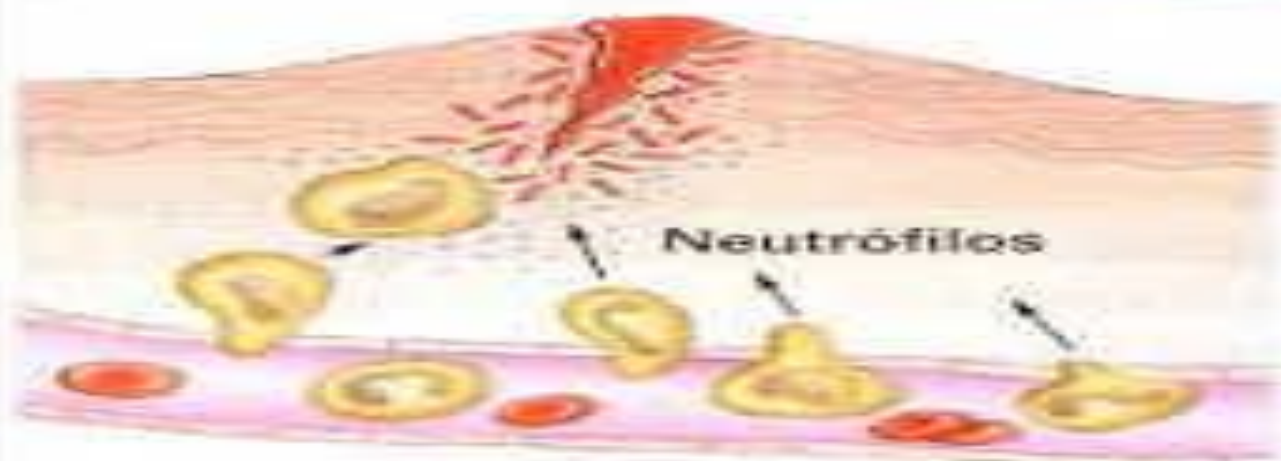
**SELEÇÃO DISRUPTIVA**  
Ambos os fenótipos extremos são selecionados.



**Representação esquemática do sistema nervoso autônomo.**



**1- O tecido lesado libera sinais químicos (histamina, prostaglandinas).**



**2- ocorre vasodilatação, aumento da permeabilidade do vaso e diapedese.**

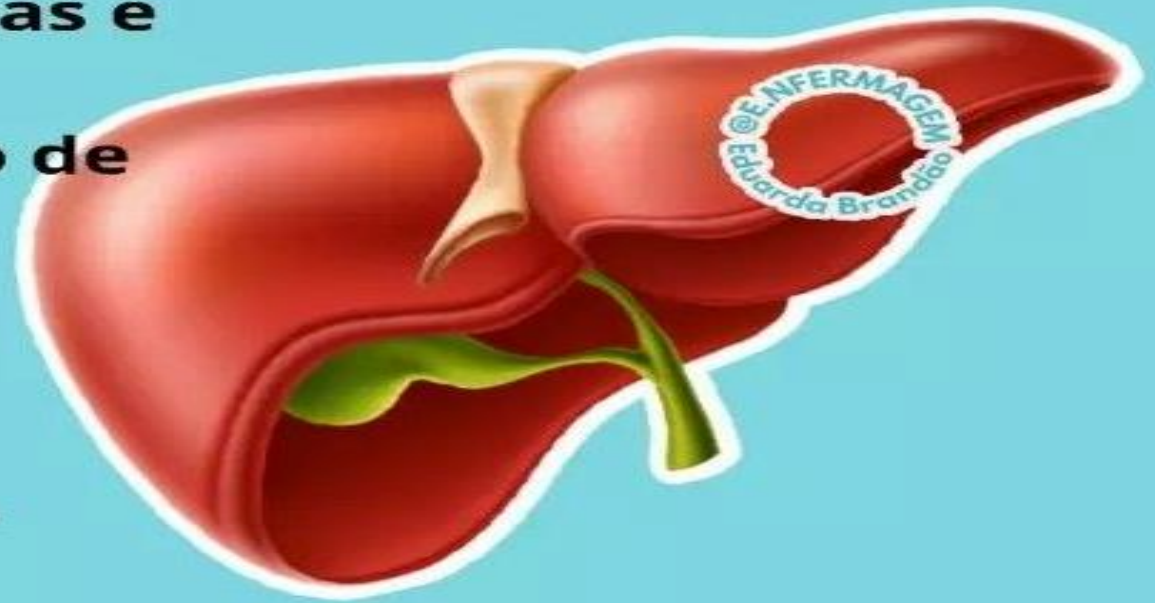


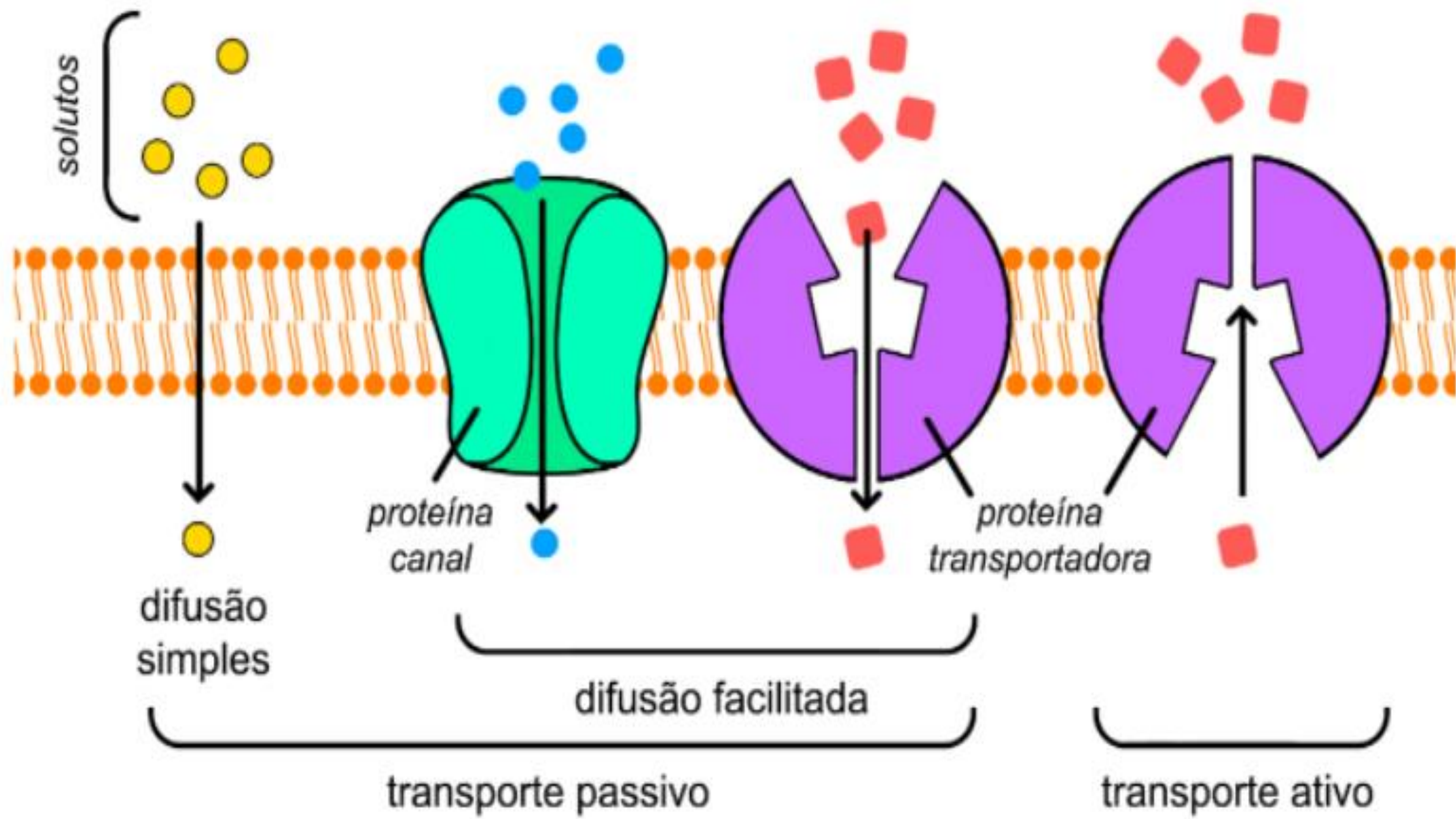
**3- Os neutrófilos fagocitam os microorganismos e os restos de células mortas.**

**Esquema simplificado do processo inflamatório**

# FUNÇÕES DO FÍGADO

- Metabolismo de medicamentos;
- Destruição de microorganismos;
- Digestão de gorduras;
- Produção de proteínas;
- Armazenamento de vitaminas e minerais;
- Armazenamento e liberação de glicose;
- Eliminação de toxinas;
- Produção de colesterol;
- Destruição de hemácias;
- Transformação de amônia e ureia;
- Regulação da coagulação sanguínea.

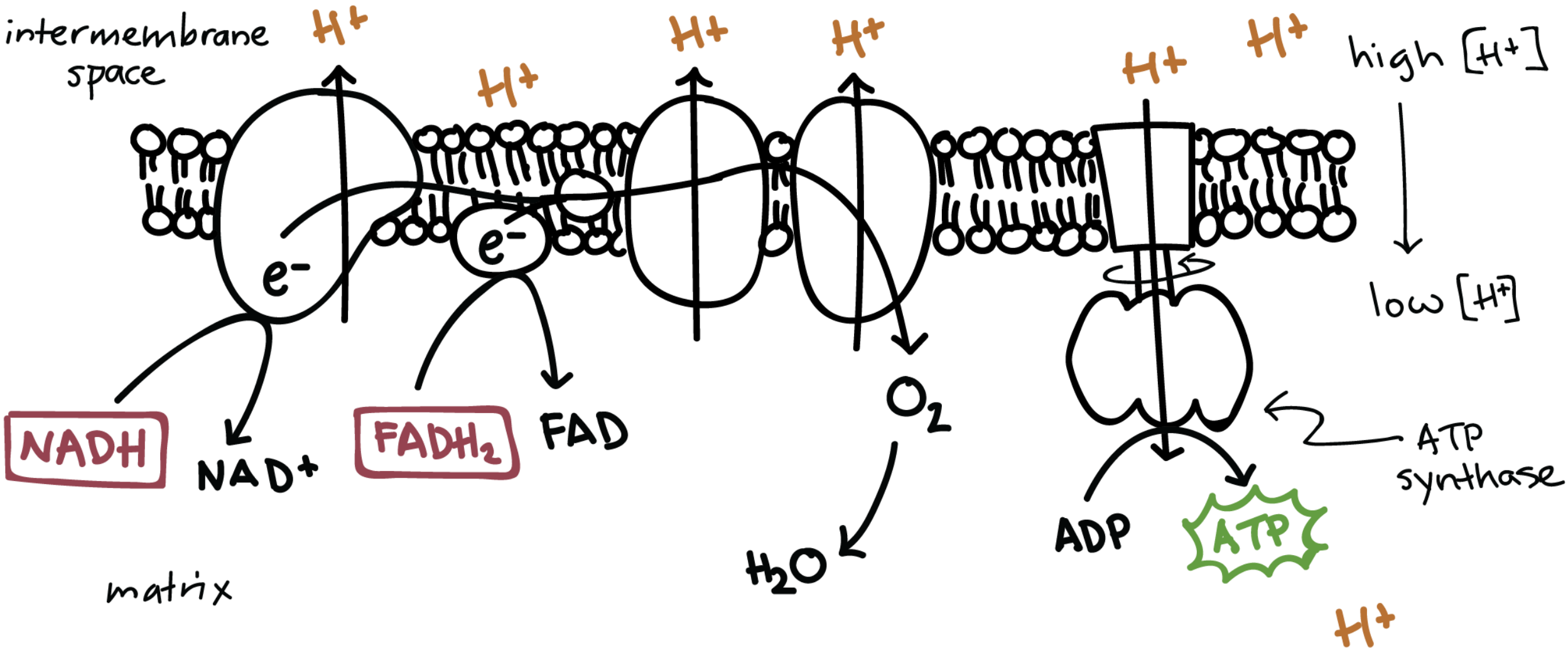




cytoplasm



intermembrane space



**NADH**

$NAD^+$

**FADH<sub>2</sub>**

FAD

$H^+$

high  $[H^+]$

low  $[H^+]$

ATP synthase

ADP

**ATP**

$H_2O$

$O_2$

matrix

