

PECEP

pré-vestibular social

SOCIOLOGIA

Mariana

Trabalho

2023

O que é trabalho?

Trabalho é o meio pelo qual o ser humano cria condições para a sua sobrevivência, através da relação com a natureza e sua transformação.



Teóricos clássicos

Durkheim

A divisão social do trabalho representa uma esfera primordial para a existência da solidariedade e coesão social.

Weber

O fator cultural da ética protestante é determinante para o desenvolvimento da ideologia capitalista e para o trabalho.

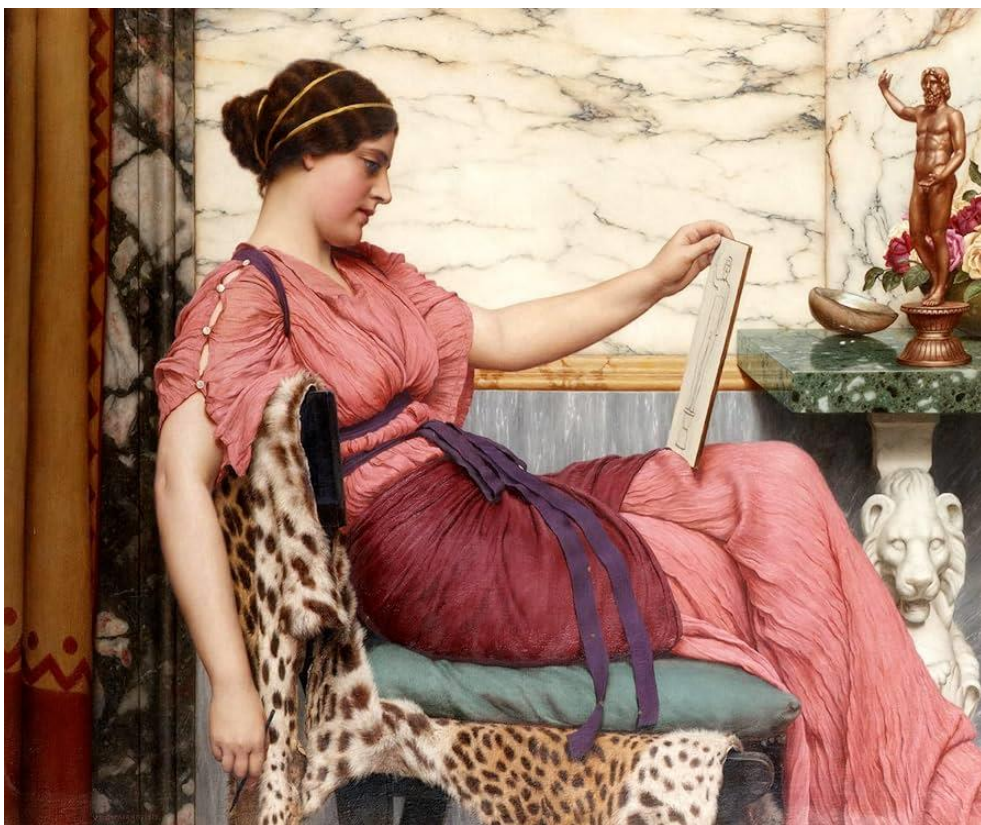
Trabalho em Marx

- Trabalho é uma relação social
- Conceito central na teoria marxista
- Relação metabólica humano-natureza
- No capitalismo o trabalho se torna mercadoria
- É a única maneira pela qual se produz valor, riqueza e mercadorias



O sentido teleológico do trabalho

Na teoria marxista, trabalho é um aspecto fundamental do ser humano



O ser humano tem a capacidade de projetar o que se quer realizar e compreender a motivação do trabalho.

O sentido teleológico do trabalho

“Uma aranha executa operações semelhantes às do tecelão, e a abelha supera mais de um arquiteto ao construir sua colmeia. Mas o que distingue o pior arquiteto da melhor abelha é que ele figura na mente sua construção antes de transformá-la em realidade. No fim do processo do trabalho aparece um resultado que já existia antes idealmente na imaginação do trabalhador”

Karl Marx